

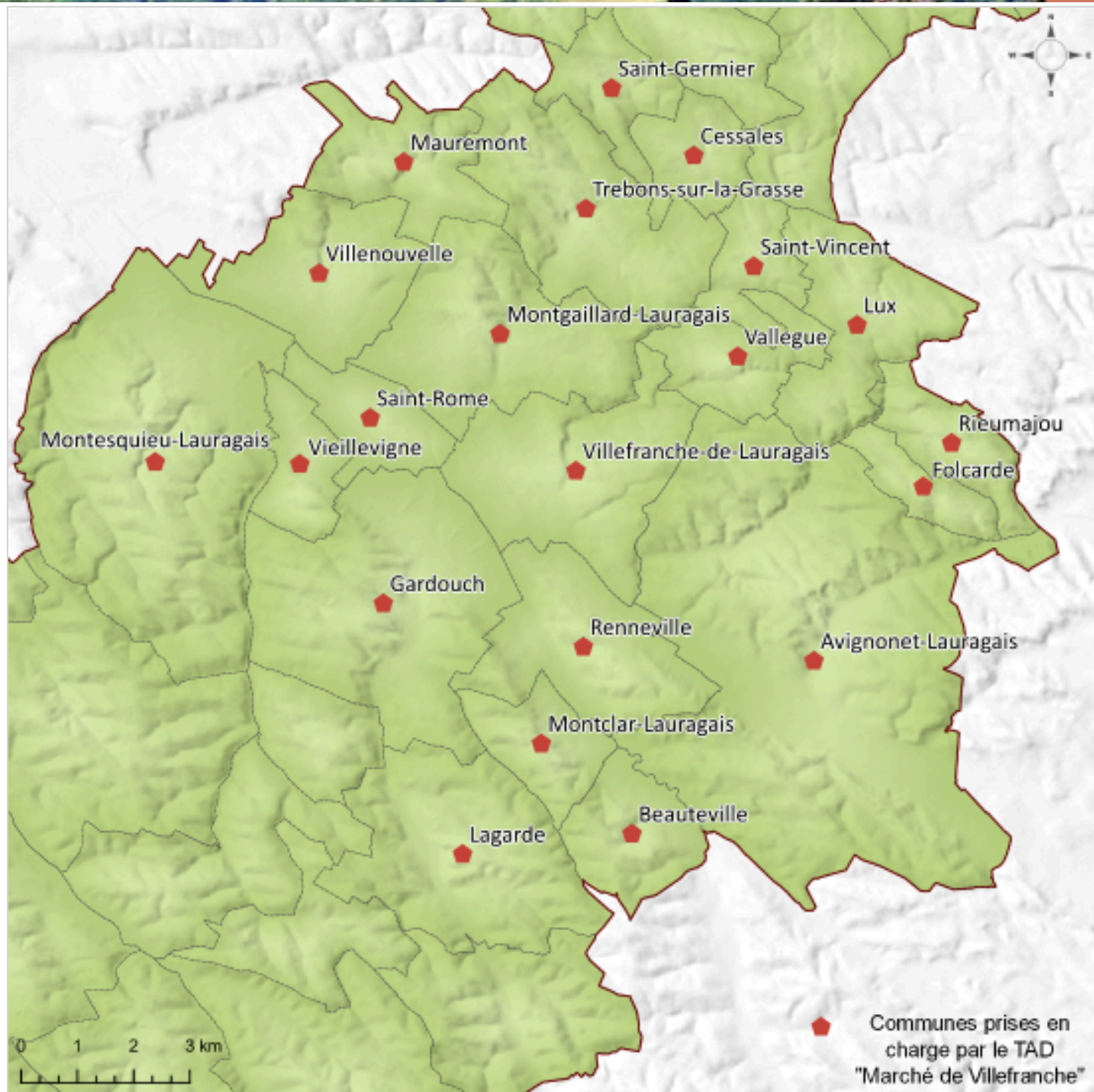


TAD "Marché" de Villefranche-de-Lauragais

TAD en circulation tous les vendredis matin : entre 8h30 et 12h30.

Il n'y a pas de fiche horaire disponible pour ce trajet :

- * Si vous habitez l'une des communes desservies (*cf. carte ci-dessous*), il vous suffit de contacter le **06 12 54 30 84** au plus tard la veille du trajet (jeudi) avant 17h.



* [Téléchargez la carte du "TAD de Villefranche" en format PDF par ici.](#)

Le TAD de Villefranche-de-Lauragais vous permet de rejoindre le marché de Villefranche-de-Lauragais :



Le marché, lieu propice à la convivialité et aux échanges, vous accueille tous les vendredis matin de 8h00 à 12h30. C'est le marché incontournable du Lauragais ! C'est aussi le rendez-vous des amateurs de produits frais et locaux. Une cinquantaine de marchands vous attendent pour faire le plein de bonnes choses. Aux commerces de proximité s'ajoutent primeurs, poissonniers, bouchers fromagers, articles vestimentaires...

Rendez-vous tous chaque vendredi matin sous la halle centrale, sur la place Gambetta et sur la place de la Liberté pour profiter du marché hebdomadaire.

* *[Retrouvez plus d'informations sur le site de l'Office de Tourisme](#)*

Le TAD de Villefranche-de-Lauragais vous permet également de rejoindre **la clinique Monié** :

La Clinique Monié est un établissement de santé indépendant de 161 lits et places créé en 1956 qui réalise des activités de médecine de proximité et de soins de suite et réadaptation polyvalents et spécialisés. Nous développons une prise en charge globale pluridisciplinaire fondée sur un accueil et un accompagnement humanisé en lien avec les différents acteurs de la filière soins.

* *[Retrouvez plus d'informations sur le site la Clinique Monié](#)*