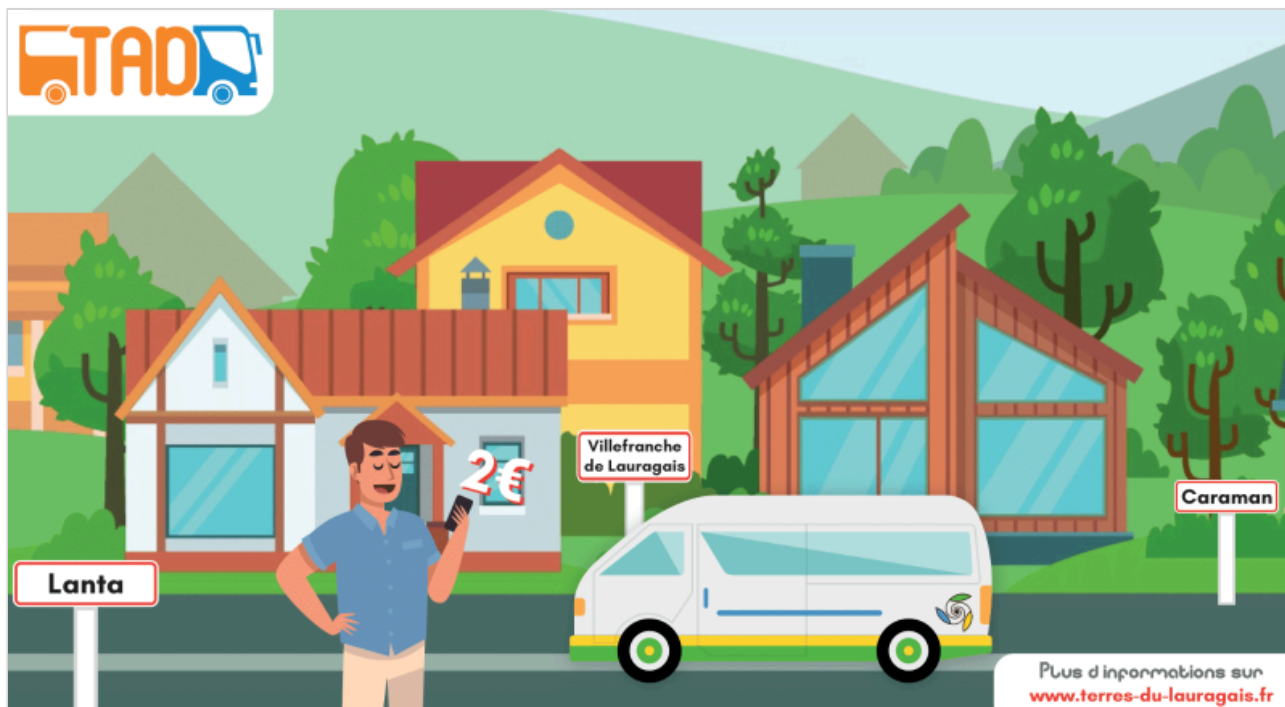


# Transports à la Demande (TAD)



## Qu'est-ce qu'un TAD ?

Les **transports à la demande** (TAD) sont un mode de transport particulier, qui se distinguent des autres services de transports collectifs par le fait que les véhicules n'empruntent pas d'itinéraire fixe et ne respectent pas un horaire précis, sauf pour satisfaire parfois un besoin particulier.

## 3 lignes de TAD sont existantes sur le territoire de la communauté de communes des Terres du Lauragais :

### \* TAD Lanta :

Le **TAD de Lanta** vous permet de rejoindre la ligne de Métro "Balma-Gramont" du lundi au vendredi.

### \* TAD Caraman :

Le **TAD de Caraman** vous permet de rejoindre le marché de Caraman tous les jeudis matins.

\* **TAD Villefranche-de-Lauragais :**

Le **TAD de Villefranche-de-Lauragais** vous permet de rejoindre le marché de Villefranche-de-Lauragais tous les vendredis matins.