



Noël approche à grands pas et petits et grands ont déjà préparé leur liste de cadeaux au Père Noël. Nous sommes heureuses de vous présenter notre 12ème gazette avec son lot de surprises et de cadeaux à découvrir : des chansons, des recettes, des photos... plein de belles choses pour vous. Bonne lecture!

## Horaires d'ouverture

Les RPE de Terres du Lauragais sont ouverts le matin pour les matinées d'accueil à destination des assistantes maternelles et des enfants qu'elles accueillent et les après-midi pour des permanences administratives.

Les animatrices sont disponibles pour des accueils téléphoniques et des rendez-vous en direction des assistantes maternelles et des familles, notamment celles en recherche d'un mode d'accueil individuel.

### *RPE Centre (Villefranche et communes alentours) :*

Du lundi au Vendredi de 8h30 à 17h soit par mail [ram.tdlcentre@terres-du-lauragais.fr](mailto:ram.tdlcentre@terres-du-lauragais.fr), soit par téléphone 06.71.53.33.22/06.31.26.38.07 ou sur rendez-vous.

### *RPE Sud (Nailloux, Calmont, Saint Léon et alentours) :*

lundi, mardi, jeudi, vendredi de 9h à 17h soit par mail : [ram.tdlsud@terres-du-lauragais.fr](mailto:ram.tdlsud@terres-du-lauragais.fr) soit par téléphone : 06.81.63.12.47/06.31.26.38.07 ou sur rendez-vous.

*RPE Nord (Caraman, Ste Foy d'Aigrefeuille et communes alentours) :* lundi, mardi, jeudi, vendredi, de 9h à 17h et mercredi de 9h à 12h, soit par mail : [ram.tdlnord@terres-du-lauragais.fr](mailto:ram.tdlnord@terres-du-lauragais.fr) soit par téléphone au 06.85.29.25.95 ou sur rendez-vous.



## Ressources utiles pour les familles et les assistantes maternelles

- Comment contacter la PMI (DTS Lauragais) ? : [accueilpmi-individuelcollectif@cd31.fr](mailto:accueilpmi-individuelcollectif@cd31.fr) ou en téléphonant au 05 62 71 63 39 ou 40.
- Sur le site de PAJEMPLOI: Une nouvelle application est disponible. Elle va permettre aux familles de calculer le contrat et les congés payés et de faire leur déclaration directement via l'application. Les assistantes maternelles quant à elles pourront avoir accès au planning rempli par les familles. Pour plus d'informations, cliquer [ici](#)
- Sur le [site de la DREETS Occitanie](#), vous trouvez les modèles de contrats de travail et plusieurs fiches informatives. Pour les questions relatives à la relation contractuelle, un mail est mis à votre disposition : [oc-ud31.renseignements@dreets.gouv.fr](mailto:oc-ud31.renseignements@dreets.gouv.fr)

### Un padlet , qu'est-ce que c'est ?

Un padlet, c'est un site web (mais aussi une application pour téléphone ou tablette) qui permet de réunir des publications sur un mur virtuel.

Nous utilisons beaucoup cet outil sur les RPE centre et Sud. Grâce à lui, les familles, et les assistantes maternelles, ont accès rapidement à tous les documents utiles. Chaque padlet se met automatiquement à jour dès que nous le modifions.

- Le padlet du RPE Centre pour les familles [c'est ici](#) et pour les assistantes maternelles [c'est là](#)
- Le padlet du RPE Sud pour les familles, [cliquez ici](#)
- Le padlet sur la formation continue pour le RPE Sud : [cliquez ici](#)



# La semaine des assistantes maternelles

Les RPE de Terres du Lauragais ont mis à l'honneur les assistantes maternelles, en proposant une semaine festive.

La journée nationale des assistants maternels étant un dimanche cette année (le 19 novembre), les RPE de Terres du Lauragais ont décidé de fêter ces professionnels toute la semaine.

Au programme pour les RPE, la visite d'une photographe, Fanny FIORINI pour immortaliser les enfants accueillis chez les assistantes maternelles. Environ 80 enfants ont assisté à ces séances avec pour thématique la magie et l'univers de Noël.



Au RPE Centre, plusieurs activités ont été proposées aux assistantes maternelles, aux enfants mais aussi à leur famille. En effet, ces temps d'éveil ont été ouverts toute la semaine aux papas et aux mamans, qui ont été nombreux à venir voir ce qui se passe durant les matinées d'accueil au RPE. Yoga pour les tout-petits, circomotricité, musique, visite de la caserne des pompiers.... Les activités furent riches et nombreuses.

Le succès a été une fois de plus au rendez-vous, pour cette semaine des assistants maternels.





# Le Spectacle de Noël des RPE



Pour la 1ère fois cette année, toutes les assistantes maternelles de Terres du Lauragais ont été conviées à participer au spectacle de Noël, joué, créé et mis en scène par leur soins. Toutes les assistantes maternelles et les enfants accueillis ont été invités à ce beau spectacle qui s'est tenu le Mardi 11 décembre au Foyer Rural de Villenouvelle. Chacune a également apporté des douceurs et autres gourmandises pour célébrer ce temps de Noël tous ensemble. 53 assistantes maternelles et 133 enfants ont assisté au spectacle.

Mille mercis à Jean-Christophe pour sa sympathique participation et ses talents d'escargot. Merci aussi au Père Noël qui a fait le déplacement juste pour nous.

Pour voir le spectacle, [cliquez ici](#)





# Joyeux Noël au RPE Sud



Les enfants et les assistantes maternelles ont été invités à un éveil musical tout spécialement sur le thème de la préparation de Noël 🎄.

Cécile de la compagnie Accord'Age nous a ravis de ses comptines et chants traditionnels de Noël. Les enfants ont pu accompagner sa voix et son accordéon avec des clochettes, des maracas et des objets sonores insolites de sa confection pleine d'imagination.

Ce moment de plaisir partagé est toujours intense et suscite chez les enfants le plaisir du mouvement spontané entraîné par le rythme de la musique.



# MON PAJEMPLOI AU QUOTIDIEN

Depuis septembre 2023, PAJEMPLOI a mis en service une application MON PAJEMPLOI AU QUOTIDIEN, disponible sur smartphone et tablette.

Cette application simplifie grandement les démarches pour le parent employeur et pour l'assistante maternelle. En effet, elle permet de calculer tout ce qui concerne le contrat de travail : mensualisation, congés payés, retenue sur salaire...

Cette application ne fonctionne pas si les semaines contractuelles ne sont pas identiques (pas de roulement type semaine A et semaine B).

Elle est très simple d'utilisation. Chaque partie a un regard sur le planning du mois et lorsque tout est bon pour les deux parties, le parent employeur n'a plus qu'à valider le mois concerné. Cela déclenche le paiement, génère le bulletin de salaire et fait office de déclaration.

Vidéo de démonstration : [cliquez ici](#)

**Mon Pajemploi au quotidien**

L'application qui accompagne les parents employeurs et leur assistant maternel au quotidien.

- Planification (journalière)
- Configuration des mois contractuels
- Calcul des cotisations
- Déclaration mensuelle
- Déclarez selon votre planning

Une application mobile, complémentaire au service Pajemploi et adaptée aux besoins des parents employeurs et des assistantes maternelles.

Ils ont testé l'application **Mon Pajemploi au quotidien**

À bientôt, sur votre application **Mon Pajemploi au quotidien**

Téléchargez l'application et configurez vos contrats !

Disponibles sur Google Play et App Store

Urssaf

**Mon Pajemploi au quotidien**

L'application qui accompagne les nouveaux parents employeurs et leur assistant maternel au quotidien.

« Avec le planning de Mon Pajemploi au quotidien, le décompte des absences maladie de mon enfant est facilité. »

MAXIME, parent employeur

« Grâce à l'outil planning partagé, je peux rentrer directement mes congés et j'évite ainsi les erreurs de déclaration : tout le monde y gagne, et j'ai l'esprit plus tranquille. »

SARAH, assistante maternelle



# DES IDEES DE RECETTE POUR LE GRAND JOUR!!

C\*MON  
ETIQUETTE!

## Biscuits sablés de Noël

- Mélangez le sucre, le sel et les beurres ensemble. Puis, ajoutez la farine et pétrissez jusqu'à obtenir une pâte homogène.



- Étalez la pâte sur un plan de travail afin d'obtenir 1 petit cm d'épaisseur puis découpez les sablés avec des emporte-pièces.

- Déposez-les sur une plaque recouverte de papier sulfurisé. Enfourez en surveillant la coloration.



Thermostat 6 (180°)  
Cuisson 25 min

www.c-monetiquette.fr

C\*MON  
ETIQUETTE!

## Les roses des sables

- Faites fondre le beurre et le chocolat au bain-marie, puis mélangez.



- Retirez le mélange du feu et laissez refroidir pendant 10 minutes.



- Ajoutez les corn-flakes au chocolat et mélangez délicatement.



- À l'aide d'une cuillère, formez des petits tas et disposez-les sur un plat recouvert de papier sulfurisé.



- Réservez 1h au réfrigérateur avant de déguster! N'hésitez pas à varier avec du chocolat blanc ou au lait.



**Astuce**  
Vous pouvez saupoudrer de noix de coco râpée, c'est délicieux!

www.c-monetiquette.fr

pour 4 personnes

## Bûches sucettes

- Fouettez les œufs entiers et le sucre jusqu'à ce que le mélange blanchisse puis incorporez la farine tamisée.



- Verser la pâte sur une plaque garnie d'une feuille de papier cuisson. À la sortie du four retourner le biscuit sur un torchon humide puis rouler le dedans et laissez refroidir.



- Dans une casserole, faites chauffer le sucre et l'eau à feu moyen. Laissez refroidir.



www.c-monetiquette.fr

1/2

- Imbibez le biscuit de sirop. Puis étalez la moitié de la pâte à tartiner sur le biscuit.



- Posez le biscuit en serrant bien. Recouvrez-le de film alimentaire et mettez-le au frais pendant 1h.



- Recouvrez légèrement la surface de pâte à tartiner, puis roulez-la dans les billes de sucre.



- Découpez le gâteau en tranches et piquez chacune d'un bâtonnet en bois.



www.c-monetiquette.fr

2/2



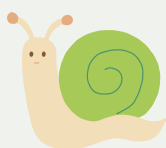
# CHANSONS DU SPECTACLE DE NOËL



[Écureuil des bois : cliquez ici](#)



[Petit Renne : cliquez ici](#)



[Oh l'escargot : cliquez ici](#)



[Hérisson : cliquez ici](#)



[Hibou : cliquez ici](#)



[Père Noël : cliquez ici](#)

