

Le CIAS (Centre intercommunal d'action sociale), qui permet de lutter contre l'exclusion des personnes vulnérables (isolement géographique ou social, immobilisation des suites d'un accident ou d'une maladie), met en place un service de portage de repas ainsi qu'une résidence autonomie (Marpa).

Le portage de repas

Destiné aux personnes ne pouvant pas se déplacer, malade ou de plus de 60 ans, le service de portage de repas propose un choix de menus équilibrés, élaborés à partir de produits frais de saison. Les menus sont réalisés par un service traiteur indépendant qui veille au taux de sel et de sucre dans chaque plat.

Plus d'informations au 05 62 18 42 80 - 06 30 66 92 55 ou par mail à portage.repas@terres-du-lauragais.fr

La Marpa

Le réseau Marpa (Maisons d'accueil et de résidence pour l'autonomie) a pour ambition de privilégier l'autonomie, le bien vieillir et la sécurité de ses résidents seniors.

Ouvert à toutes et à tous, la Marpa propose 24 places à des retraités seniors autonomes ou pouvant ressentir une fragilité d'ordre physique et/ou morale (risques de chutes, difficultés à gérer les tâches courantes, sentiment exacerbé de solitude...).

Implantée à Auriac-sur-Vendinelle, la Marpa Cœur Lauragais s'adresse aux personnes âgées souhaitant garder leur indépendance, tout en bénéficiant d'un accompagnement personnalisé et d'un environnement social convivial.

Pour plus d'informations sur la Marpa, contactez le 05 61 20 34 77 ou envoyez un mail à marpa.cl@terres-du-lauragais.fr



GISELLA MATHIOT

Chargée de l'accompagnement social des personnes âgées

Dans le cadre d'une démarche éthique et de bienveillance, ses missions tendent à lutter contre l'isolement des personnes âgées, à les accompagner dans leurs démarches administratives, à les mettre en relation avec le personnel de santé ainsi qu'avec les services sociaux.

Le lien avec les familles s'avère donc primordial pour assurer la connexion entre les divers acteurs médico-sociaux.



Siège administratif
73 avenue de la Fontasse,
31290 Villefranche-de-Lauragais



Pôle de proximité secteur Caraman
8 avenue du 8 mai
31460

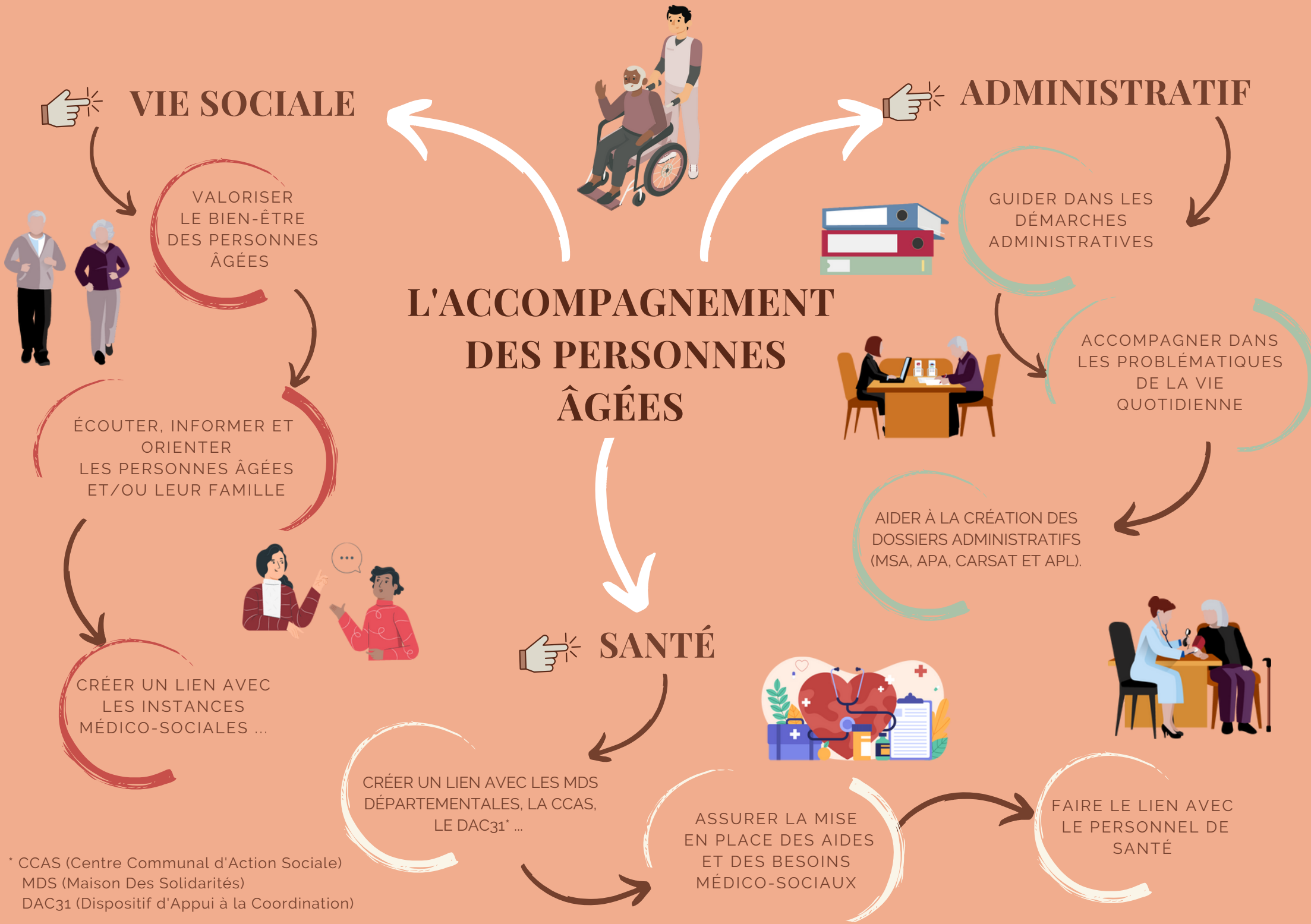


gisella.mathiot@terres-du-lauragais.fr
06.31.15.87.88



ACCOMPAGNEMENT SOCIAL DES PERSONNES ÂGÉES





* CCAS (Centre Communal d'Action Sociale)
MDS (Maison Des Solidarités)
DAC31 (Dispositif d'Appui à la Coordination)