

# JOURS DE COLLECTE



## MONTESQUIEU- LAURAGAIS

### ORDURES MÉNAGÈRES

#### MARDI

Le Stade

#### JEUDI

### TRI SÉLECTIF (BAC JAUNE)

#### LUNDI

Des bornes  
pour le **verre** et le **textile**,  
à votre disposition

CONTACTEZ NOUS  
pour connaître les emplacements:

Tél **05 61 81 94 94**  
[www.terres-du-lauragais.fr](http://www.terres-du-lauragais.fr)

# LES DÉCHETTERIES

Montgeard

Villefranche de Lauragais

**Accessibles** aux particuliers du territoire

**Interdit:** Poids lourds, Camions plateaux,  
longueur voiture + remorque supérieure à 8m



#### HORAIRES

DE **9H À 12H** ET DE **14H À 18H**

Les Mardis, Mercredis,  
Vendredis et Samedis

#### CONTACT

**TÉL:** 05 61 81 94 94

#### MAIL

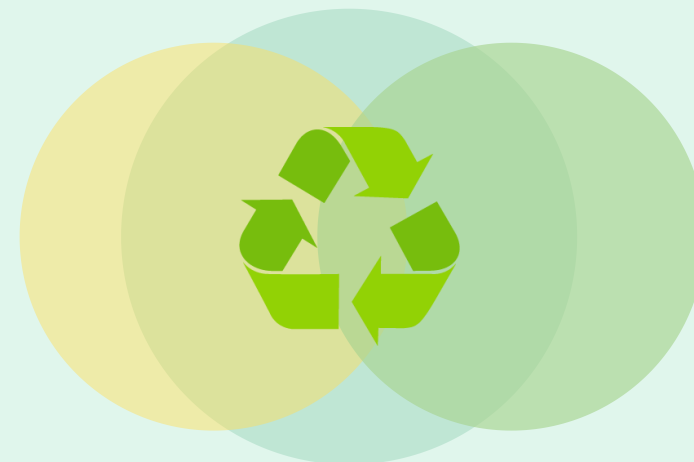
[contact.dechets@terres-du-lauragais.fr](mailto:contact.dechets@terres-du-lauragais.fr)

[www.terres-du-lauragais.fr](http://www.terres-du-lauragais.fr)

#### DÉPARTEMENT ENVIRONNEMENT

22 Chemin de la Camave  
31290 Villefranche de Lauragais

# LE GUIDE DU TRI





## BAC JAUNE

### Emballages carton

Briques (lait, jus de fruits, soupes...),  
Boîtes et paquets cartons

### Bouteilles et flacons en plastique

Alimentaires (Eau, vinaigrette, huile, cubitainers...)  
De toilettes (gel douche, shampoing...)  
De produits ménagers (Liquide vaisselle...)

### Papiers et Journaux

Papiers divers, magazines, cahiers, prospectus, enveloppes à fenêtre, catalogues...

### Emballages métalliques

Canettes, boîtes de conserve, aérosols, bouteilles métalliques...

### DANS CE BAC :

En **VRAC** et **SANS SAC**.

Inutile de laver, il suffit de **bien les vider**.

Les cartons doivent être **écrasés** et pas emboîtés les uns dans les autres.



## BAC DES ORDURES MÉNAGÈRES

### Sacs et films plastiques

Polystyrènes  
Pots, barquettes en plastiques et blisters  
Contenants avec restes alimentaires

### SAC OBLIGATOIRE

pour des raisons d'hygiène

## LE VERRE

### En bornes d'apport volontaire

Bouteilles, Flacons  
Pots, Bocaux

### Le verre se recycle à l'infini!

SANS bouchon, couvercle ou capsule...

### INTERDIT



Ampoules, vaisselle, vitres cassées.  
(Acceptés en déchetteries)



## LE COMPOSTAGE



Le **compostage** permet de réduire le volume de votre poubelle et de fabriquer **un engrais naturel** pour le jardin à moindre coût.

Des **composteurs** et **bioseaux** au prix de **29.99€** avec un accompagnement à la mise en œuvre.

Contact: **05 61 81 93 94**

[ambassadeurs-du-tri@terres-du-lauragais.fr](mailto:ambassadeurs-du-tri@terres-du-lauragais.fr)

## ACCEPTÉS DANS NOS DÉCHETTERIES ✓

Gravats  
Mobilier  
Déchets verts  
Piles, Batteries  
Huiles alimentaires  
Capsules Nespresso  
Gros cartons  
Ferrailles  
Bois  
Textiles  
Pneus  
Huiles de vidanges  
Ampoules, Néons



**DEEE** : Déchets d'Équipements Électriques et Électroniques (appareils électriques, informatiques...)

**DMS** : Déchets Ménagers Spéciaux Produits toxiques, polluants, inflammables (Huiles de moteur, peintures, solvants, .....

**DASRI** : Déchets d'Activités de Soins à Risques infectieux



**POUR TOUT AUTRE DÉCHET, il y a aussi des solutions...**

Merci de nous contacter

**05 61 81 94 94**

[www.terres-du-lauragais.fr](http://www.terres-du-lauragais.fr)